

**SUBIECTE PROBA PRACTICĂ**

**Clasa a IX a**

Notă: Fișierele necesare pentru proba practică se află în folderul **Resurse**.

**I.** Folosind accesoriile sistemului realizați:

a) calculele

$$\pi^3 + \sqrt[3]{159} - \log 45$$

$$\cos 45^\circ * \sqrt[3]{125 + 8^3}$$

b) conversiile

$$36^\circ\text{C} = ?^\circ\text{F}$$

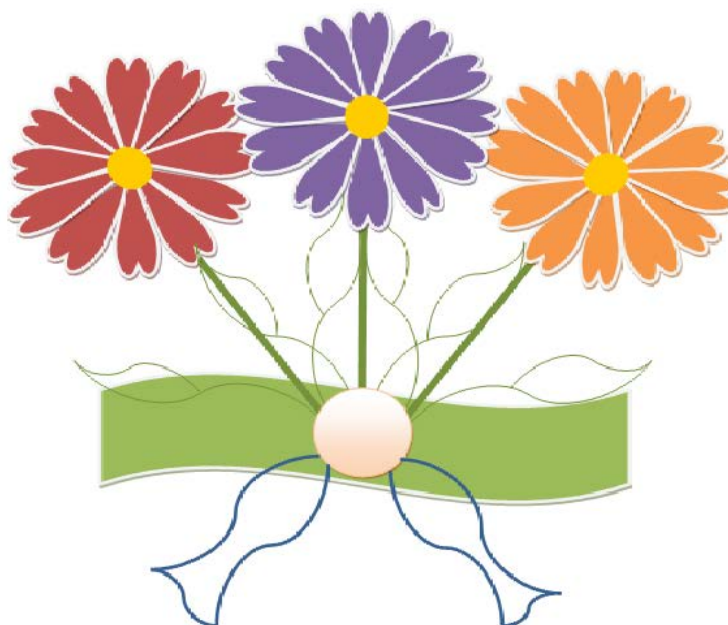
$$100000 \text{ Centimetri} = ? \text{ mile}$$

Pentru fiecare calcul/conversie realizați o captură de ecran cu rezolvarea cerinței .

Cele 4 capturi vor fi salvate cu numele 1.jpg, 2.jpg, 3.jpg respectiv 4.jpg. **(8 p.)**

**II.** Realizați cu ajutorul formelor automate din Word o imagine asemănătoare cu cea de mai jos. La final toate elementele vor fi grupate. **(20 p)**

(Pentru detalierea imaginii vezi fișierul flori.jpg din folderul Resurse.)

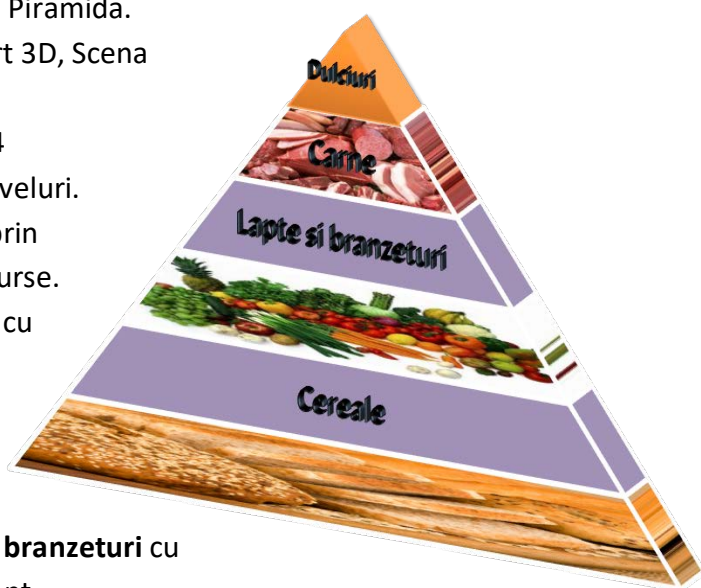


**III.** Pe baza documentului **Diploma de participare.docx** din folderul **Resurse** și a datelor memorate în tabela **Elevi.xlsx** din același folder, generați diplome pentru toți elevii participanți, înlocuind spațiile necompletate (\_\_\_\_) cu câmpurile de îmbinare corespunzătoare. Salvați diplomele astfel obținute cu **Diplome.docx**. **(10 p)**

**IV. (11 p)**

Realizați *Piramida alimentelor* astfel:

1. Creați un fișier nou pe care îl salvați cu numele *Piramida*.
2. Se va folosi o Piramidă de baza, Stilul SmartArt 3D, Scena Cărămizi.
3. Se vor modifica culorile Bucla gradient Accent4
4. Se vor mai adauga forme astfel încât sa fie 6 niveluri.
5. Elementul de la baza piramidei va fi formatat prin umplerecu imaginea **paine.jpg** din folderul resurse.
6. Următorul element va cuprinde textul **Cereale** cu efectul Relief – Cerc
7. Elementul următor va fi formatat prin umplerea cu imaginea **legume-fructe.jpg** din folderul Resurse.
8. Următorul element va cuprinde textul **Lapte si branzeturi** cu efectul Reflexie – Reflexie îngustă, deplasare 4 pt.
9. Elementul următor va fi formatat prin umplerea cu imaginea **carne.jpg** din folderul resurse.
10. Elementul din vârful piramidei va fi formatat cu Efect moderat –Portocalui 6, accentuat și va cuprinde textul **Dulciuri** cu efectul Umbra, Deplasare dreapta.
11. Dimensiunile piramidei vor fi înălțime 10 cm și lățime 12 cm. Salvați modificările realizate.



**V. (27 p)**

Următoarele cerințe se referă la fișierul *Poezii\_Arghezi.docx* .

1. Inserați o pagină necompletată după copertă și copiați începând din acea pagină conținutul fișierului *Biografie.docx* .
2. Creați un stil nou cu numele **Poezie** cu următoarele caracteristici:
  - font Tahoma
  - dimensiune 24
  - cursiv și subliniat
  - culoare albastru
  - aliniere la stânga
  - spațierea dintre rânduri la un rând și jumătate
  - spațierea dintre paragrafe de 6 puncte înainte și 6 puncte după.
3. Aplicați noul stil titlurilor *Biografie*, *Inscripție de femeie*, *Testament* și *Zdreanță*.
4. Aplicați stilul Titlu 2 subtitlurile: *Primii ani*, *Perioada anilor 1910*, *Interbelicul*, *Interdicții și reabilitări*, *Publicistul și Premii și distincții*.

5. Stabiliți pentru paginile documentului următoarele setări:
  - orientare tip Vedere;
  - margini: sus 1 cm, jos 1 cm, stânga 1.5 cm, dreapta 1 cm;
  - dimensiuni: lățime 15 cm, înălțime 20 cm;
  - distanța față de antet și subsol 0.7 cm fiecare;
  - bordură linie punctată, grosime  $\frac{3}{4}$ , culoare albastru, cu umbră.
6. Aranjați doar poezia *Inscripție de femeie* pe două coloane egale cu linie între ele.
7. Inserați sub prima imagine cu Arghezi o legendă *Imagine 1- Timbru din 1980 reprezentându-l pe Tudor Arghezi*, iar sub a doua imagine legenda *Imagine 2-Tudor Arghezi la aniversarea vârstei de 85 de ani*.
8. Aplicați primei imagini stilul Dreptunghi cu margine estompată și umbră Diagonală în perspectivă dreapta sus.
9. Aplicați celei de a doua imagini tonul de culoare Temperatură 11200K, muchii atenuate 10 puncte.
10. Inserați înaintea biografiei pe o pagină nouă cuprinsul automat al documentului.
11. Modificați coperta documentului cu cea tip Grilă. Ștergeți controlul Rezumat.
12. Inserați numărul de pagină pe margine în interiorul unui cerc, excepție făcând prima pagină, astfel:
  - pe paginile pare în partea dreaptă
  - pe paginile impare în partea stângă.

Salvați modificările realizate fișierului.

## VI. (24 p)

Următoarele cerințe se referă la fișierul **Energia regenerabilă.docx** din fișierul Resurse.

1. Formatați textul din primul paragraf astfel :
  - aliniere stânga-dreapta
  - font Verdana, 15, culoare verde
  - spațiere între caractere condensata 0.5 pct
2. Formatați lista cu marcatori după modelul următor:
  - E. energia eoliană, uzual exprimat - energie de vânt
  - F. energia solară
  - G. energia apei
    - energia hidrolică, energia apelor curgătoare
    - energia mareelor, energia flux/refluxului mărilor și oceanelor
    - energie potențială osmotică
  - H. energia geotermică, energie câștigată din căldura de adâncime a Pământului
  - I. energie de biomasă: biodiesel, bioetanol, biogaz

Pentru lista ce conține tipurile de energie ale apei veți folosi marcatori predefiniți de culoare albastru.

3. Inserați în subsolul documentului imaginea **energiei.jpg**, în partea dreaptă modificând dimensiunile astfel: înălțime 3 cm, lățime 4 cm.
4. Aplicați paginii un gradient prestabilit *Zorii zilei*.
5. Aplicați tabelului stilul predefinit *Umbrire medie 2 Accentuare 3*.
6. Sortați crescător datele din tabel după datele din coloana 2012.
7. Inserați în dreapta o coloană (Medie) în care veți calcula automat valoarea medie a indicatorilor pentru perioada 2008-2012.
8. Pentru a reprezenta datele doar pentru energiile solară, eoliană și hidroelectrică în anii 2010, 2011 și 2012 inserați o diagramă de tip bară grupat cu următoarele caracteristici:
  - a. titlul *Indicatori energie regenerabilă*
  - b. forma ce conține titlul va fi de stil *Umplere colorată, Oliv închis, 3 accentuat* cu efect de *Umbră în exterior cu deplasare în diagonală stânga sus* de culoare Verde deschis
  - c. formele corespunzătoare
    - Energiei hidroelectrice vor fi formatate cu textură *Picături de apă*
    - Energiei eoliene vor fi formatate cu gradient de culoare prestabilită *Auriu*, variație *Din centru*
    - Energiei solare vor fi conține imaginea **soare.jpg**
  - d. etichetele de date vor fi vizibile la capătul exterior
  - e. legenda va fi suprapusă la dreapta
  - f. nu se va afișa axa orizontală principală
  - g. fontul utilizat pentru datele de pe axa verticală va fi Tahoma, aldin, dimensiune 12, culoare albastru